

ÁTICO EN EL CARMEN

GUADALAJARA

323 m²





PLANTA 4



1 DORMITORIO PRINCIPAL
16,07 m²

2 DORMITORIO 2
12,15 m²

3 DORMITORIO 3
12,18 m²

4 DORMITORIO 4
13,77 m²

5 VESTIDOR
8,03 m²

6 WC PRINCIPAL
7,44 m²

7 WC 2
4,30 m²

8 WC 3
3,70 m²

9 DESPENSA
3,12 m²





PLANTA 5



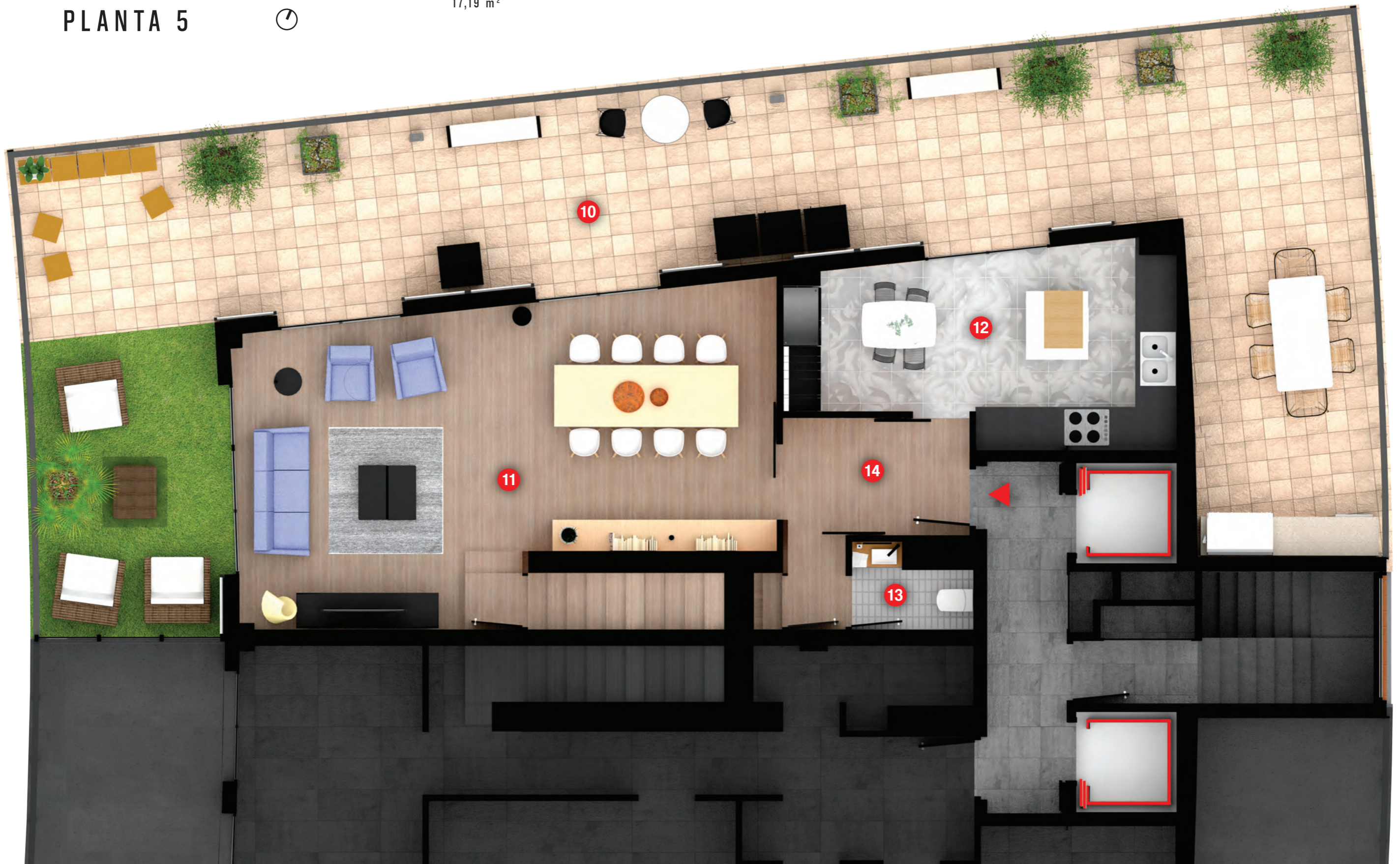
10 TERRAZA
95,17 m²

11 SALÓN-COMEDOR
40,38 m²

12 COCINA
17,19 m²

13 ASEO
2,19 m²

14 VESTÍBULO
5,20 m²





15 SOLARIUM
51,34 m²

PLANTA 6



VISTA GENERAL



CUADRO DE SUPERFICIES

- 1** DORMITORIO PRINCIPAL
16,07 m²
- 2** DORMITORIO 2
12,15 m²
- 3** DORMITORIO 3
12,18 m²
- 4** DORMITORIO 4
13,77 m²
- 5** VESTIDOR
8,03 m²
- 6** WC PRINCIPAL
7,44 m²
- 7** WC 2
4,30 m²
- 8** WC 3
3,70 m²
- 9** DESPENSA
3,12 m²
- 10** TERRAZA
95,17 m²
- 11** SALÓN-COMEDOR
40,38 m²
- 12** COCINA
17,19 m²
- 13** ASEO
2,19 m²
- 14** VESTÍBULO
5,20 m²
- 15** SOLARIUM
51,34 m²

SUPERFICIES ÚTILES

Vivienda: 176,34
Terraza solarium 146,51

Total sup. Útil **322,85 m²**

SUPERFICIE CONSTRUIDA DE LA VIVIENDA

207,28 m²



VISTA DESDE TERRAZA



INTERIOR SALÓN



SOLARIUM

